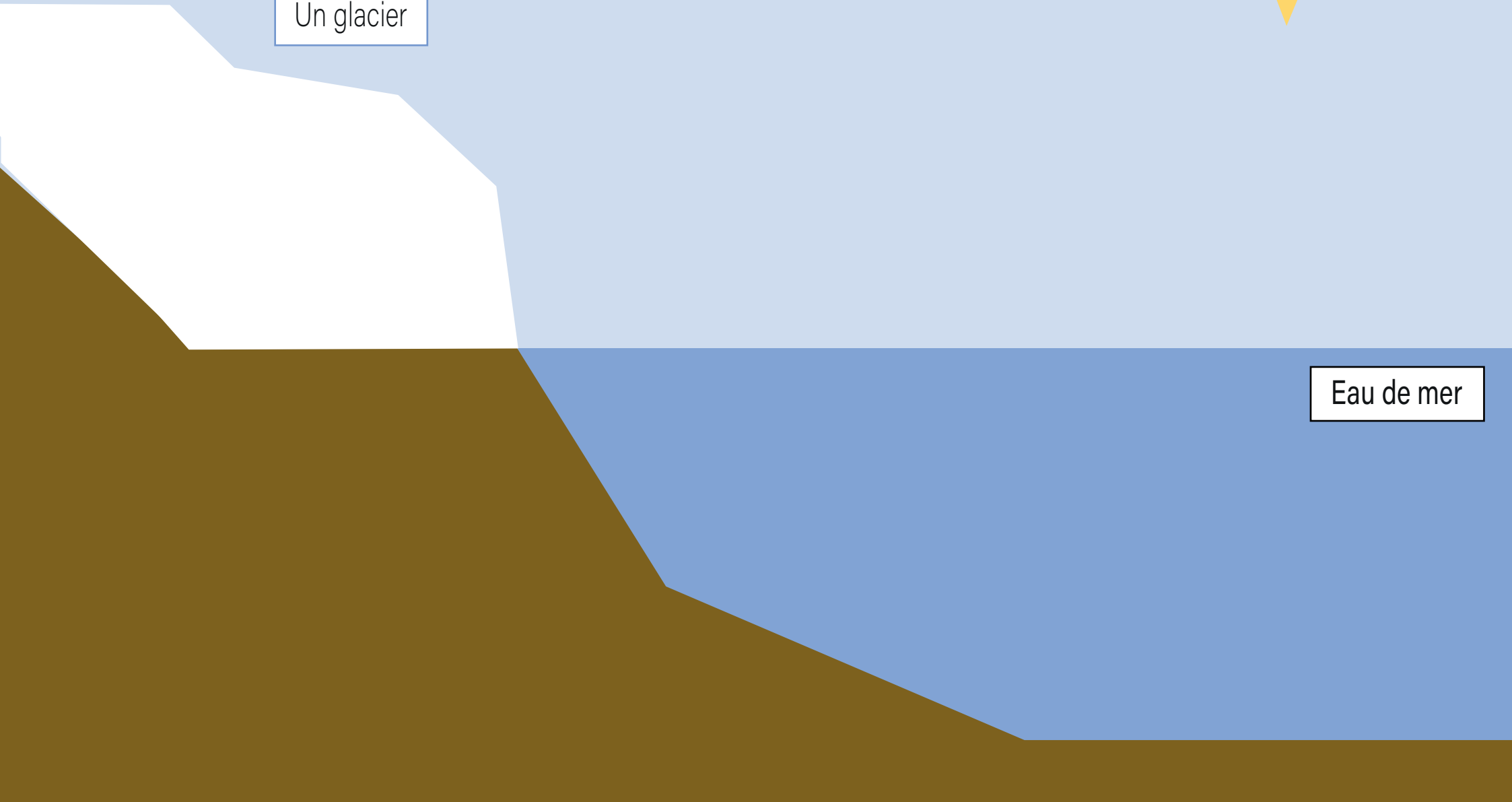


Etape n°1

Un glacier



Eau de mer

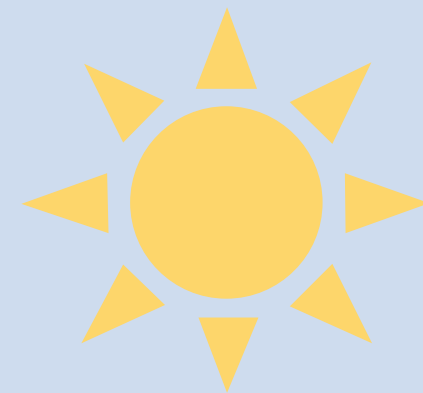


Etape n°2

Un glacier

La glace se fissure ...

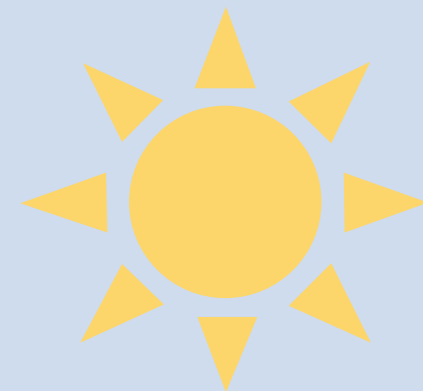
Eau de mer



Etape n°3

Un glacier

Un morceau de glace s'apprête à tomber à l'eau.



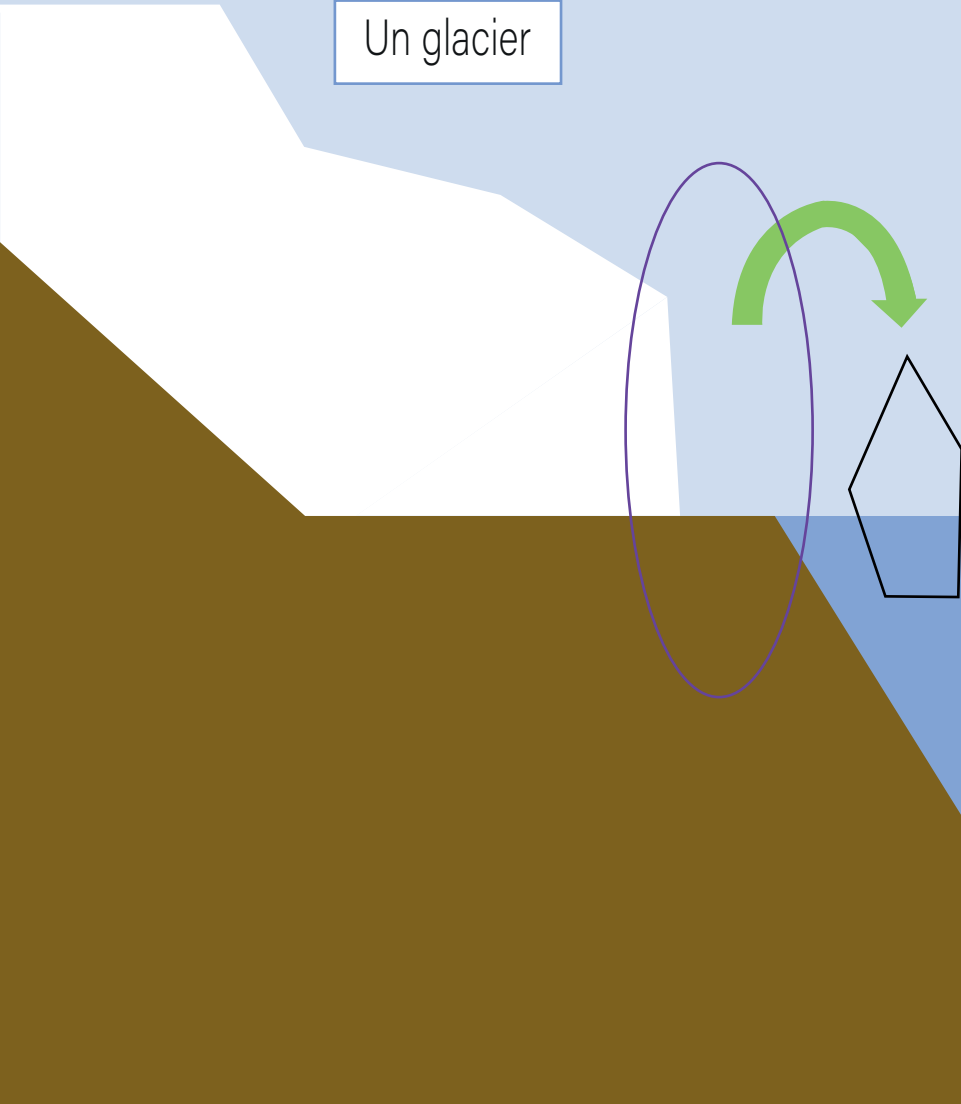
Eau de mer

Etape n°4

Un glacier

Le morceau qui s'est détaché du glacier devient iceberg. C'est un glaçon d'eau douce qui arrive à flotter sur l'eau de la mer.

Eau de mer



Etape n°5

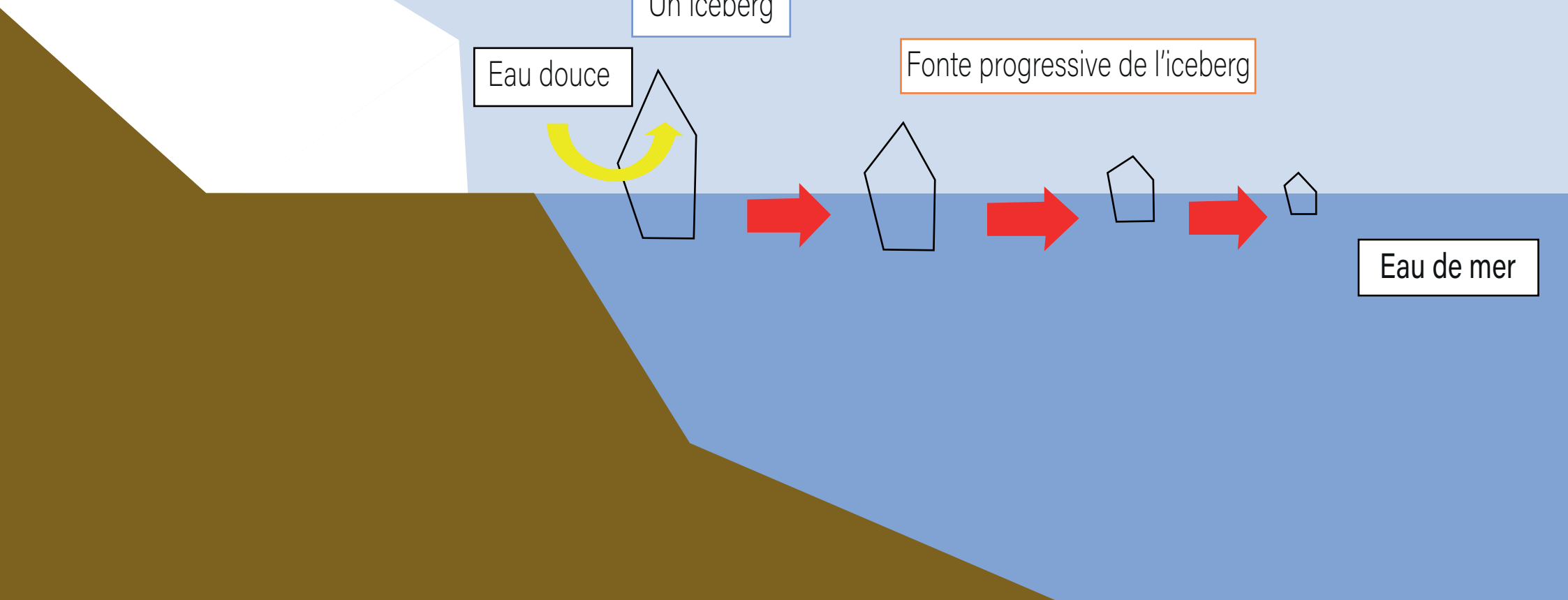
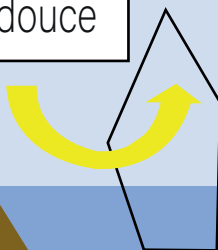
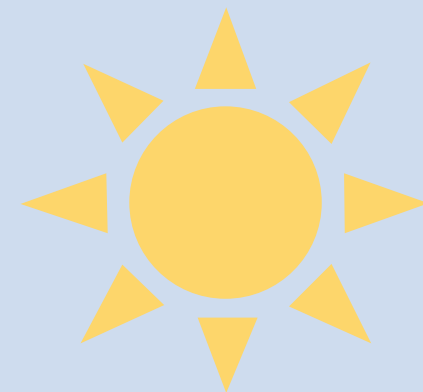
Un glacier

Un iceberg

Eau douce

Fonte progressive de l'iceberg

Eau de mer



Etape n°6



Il y a de l'eau salée sur
les banquises.



Banquise

Eau salée

