

Phase d'accroche :

AVANT



APRES



Jeux d'introduction :

Glacier :



Mots-clés associés aux glaciers :

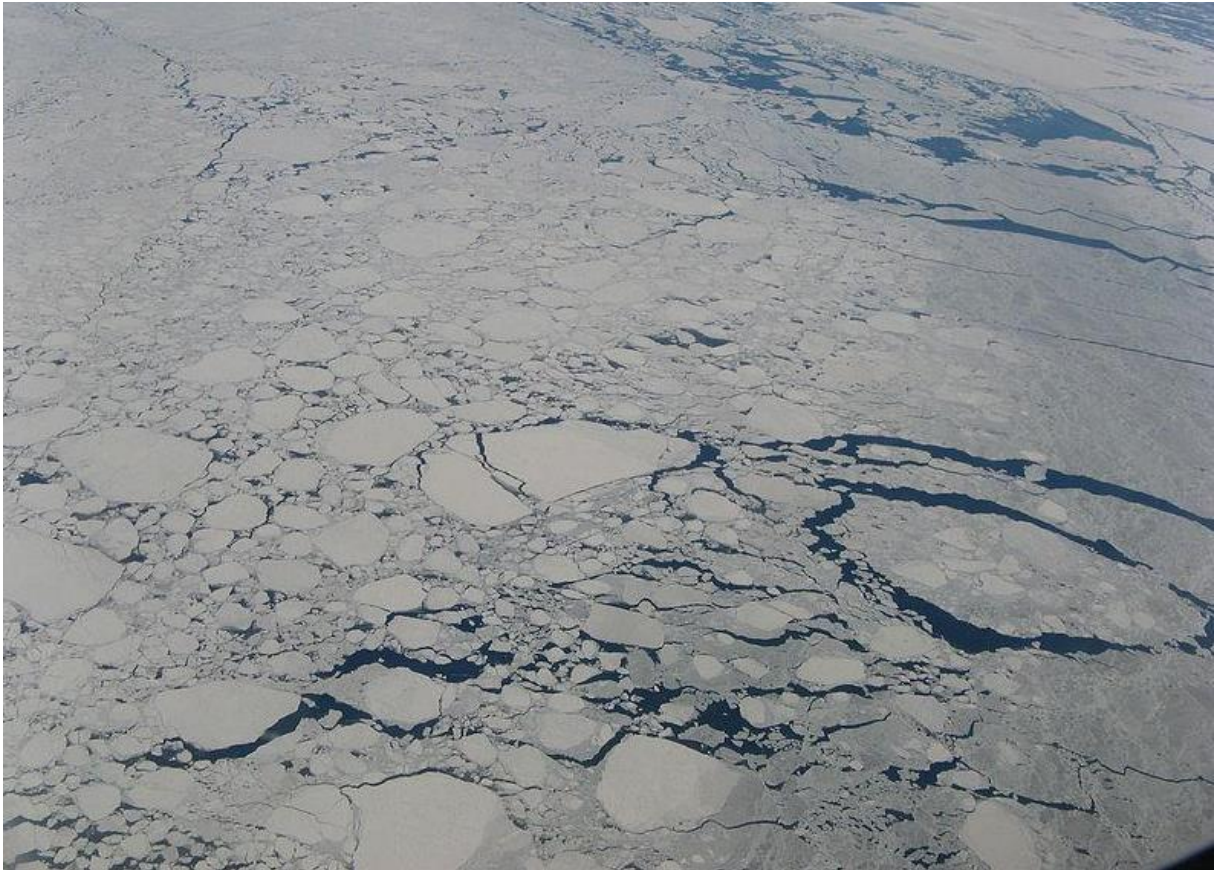
Glace de terre

Montagne

Terre

Accumulation de couche de neige

Banquise :



Mots-clés associés aux banquises :

Mer

Glace qui flotte

Glace de mer

Iceberg :



Mots-clés associés aux icebergs :

Morceau de glace volumineux

Bloc de glace d'eau douce

Se détache

(Pour les schémas explicatifs, voir l'autre PDF 😊).

17 Photos (glaciers, banquises et icebergs).

Glaciers :







Banquises :







Icebergs :







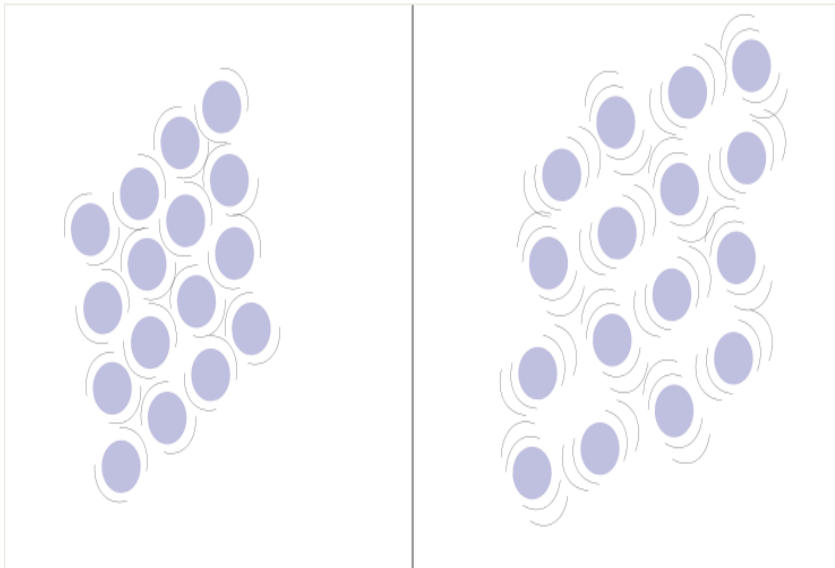
Images difficiles à placer :



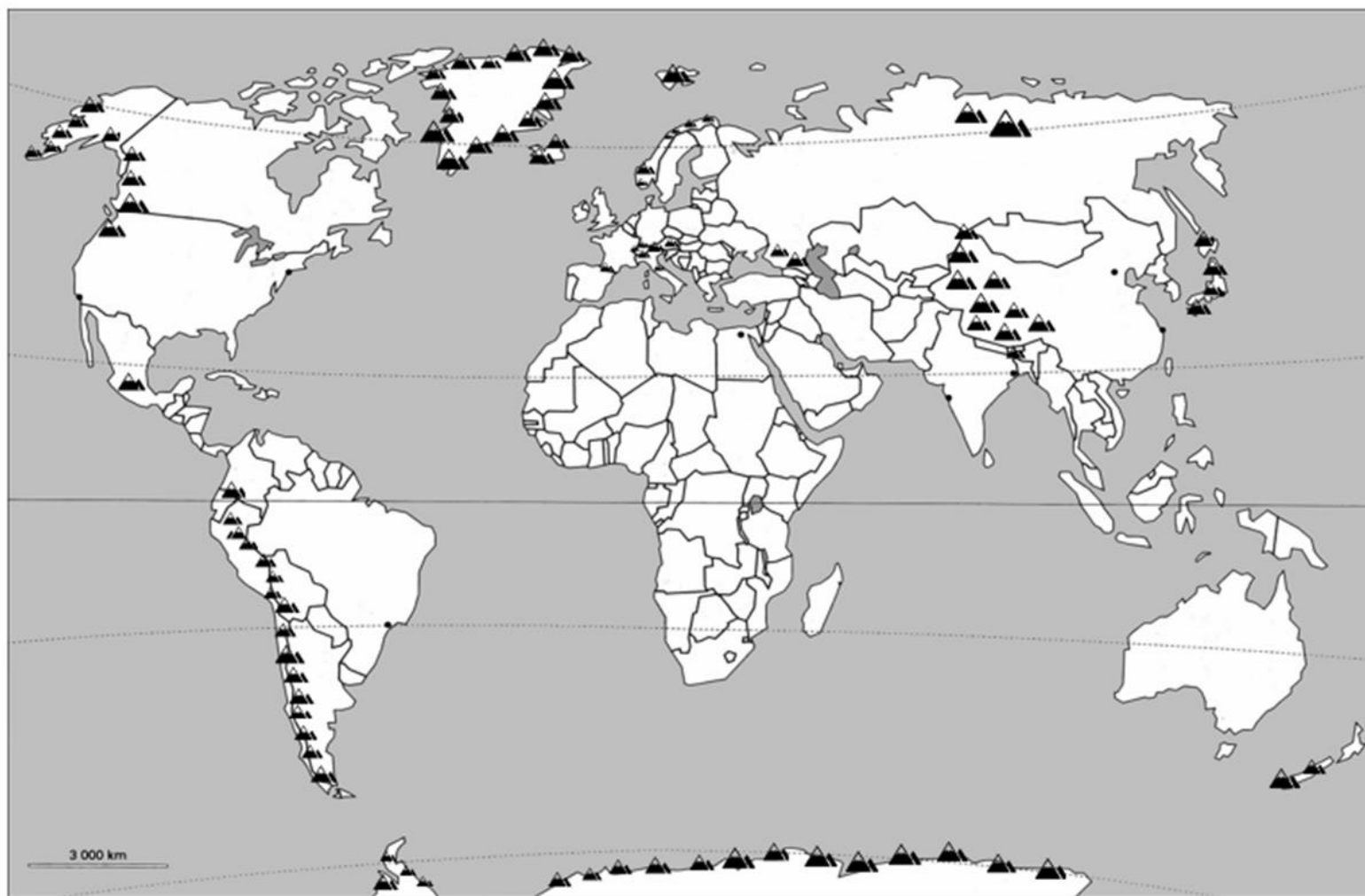


Schéma pour l'expérience n°2 (dilatation thermique) :

Dans une substance froide, les particules sont plus rapprochées (image de gauche) alors qu'elles prennent de l'expansion lors d'une augmentation de température (image de droite).



Doc n°1 : Les plus grands glaciers du monde :



Légende :



Doc n°2 : le relief du monde

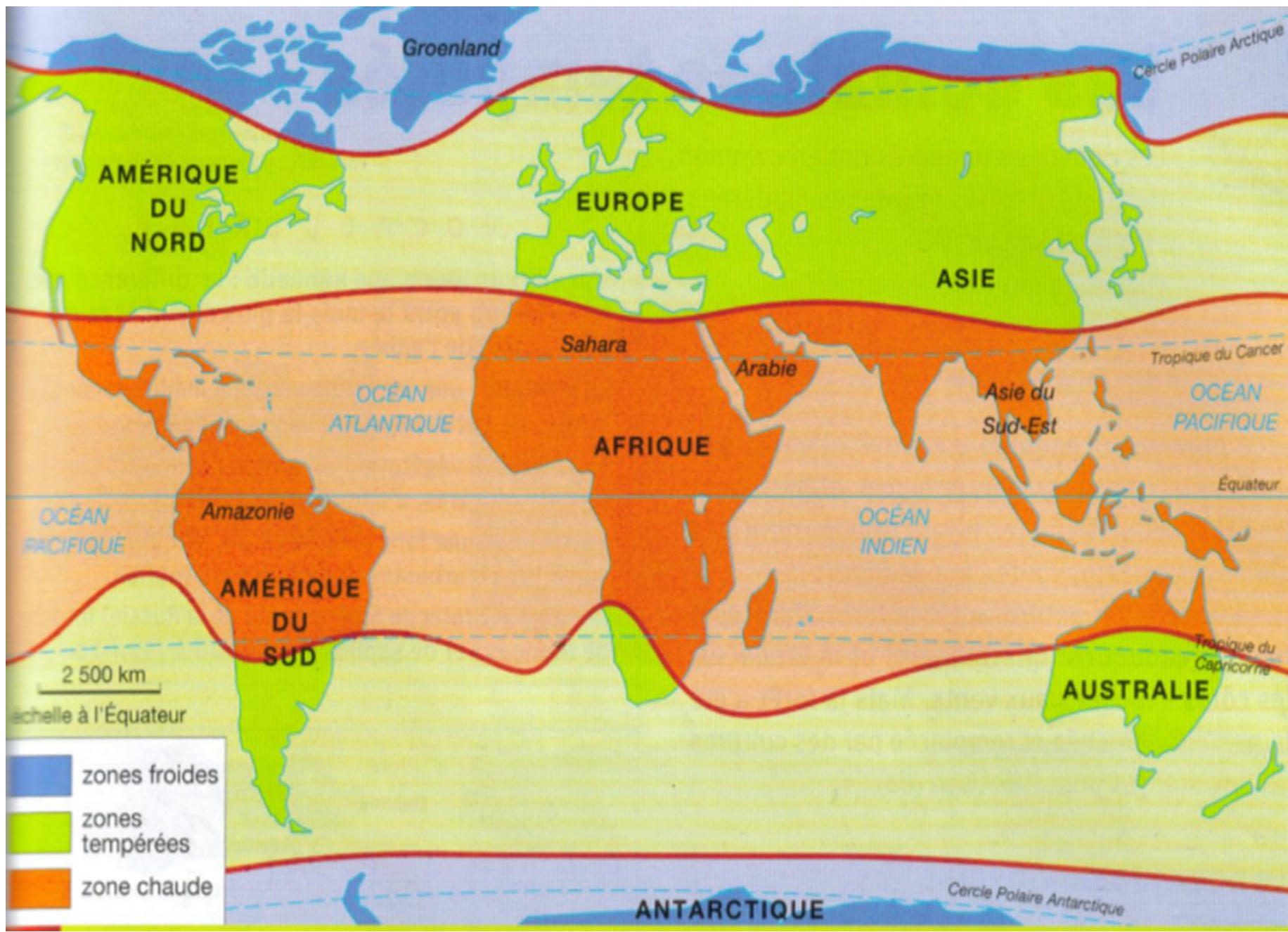


Altitudes (en mètres)



Terres recouvertes par les glaces (inlandsis)

Doc n°3 : Zones climatiques



Carte de synthèse :






Légende :


Carte de synthèse :




Légende : zones climatiques :

-  : zones froides
-  : zones tempérées
-  : zones chaudes

Le relief du monde :

 : 2000 m d'altitude

 : glaciers

Carte sur les reliefs du monde et glaciers du monde (petit public) :



Altitudes (en mètres)



 Glaciers

